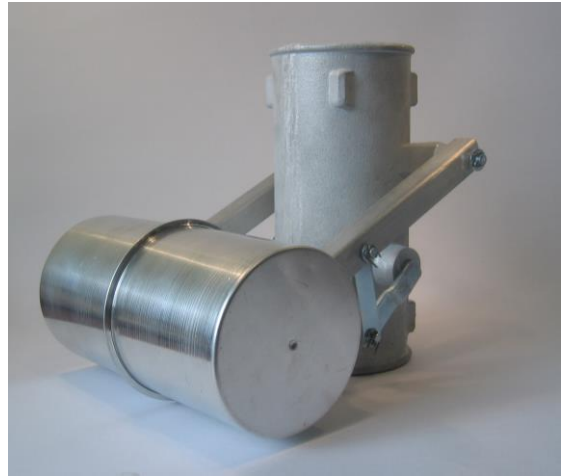


A túltöltésgátló rendeltetése

A túltöltésgátló egy olyan folyadékzár, ami biztosítja a folyadék szabad áramlását, amíg a folyadék szintje el nem éri a tervezett magasságot. Ha a folyadék szintje eléri a szerelvény úszóját, az elkezd emelkedni és a rászertelt rudazaton keresztül egy pillangószelep segítségével elzárja a cső teljes keresztmetszetét. Ily módon a szelep zárása folyamatos, de a töltési sebességtől függő sebességgel történik. A hirtelen zárásból eredő folyadékütés veszélye elkerülhető a töltési sebesség csökkentésével. A szeleptányérban elhelyezett betétszelep biztosítja a töltővezeték leürítését.



Alkalmazási feltételek

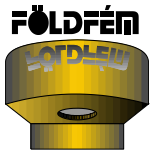
- A túltöltésgátló szelep csak a szelep anyagait nem károsító folyadékok esetén használható.
- Az alkalmazási hőmérséklettartomány: -10 ... +50 °C.
- A szelep csak atmoszférikus nyomású rendszerben helyezhető el. A megengedett túlnyomás: 0,2 bar.
- A túltöltésgátló csak függőleges áramlási irányú csővezetékbe építhető be. A beépítésnél figyelembe kell venni, hogy az úszó akadálymentes mozgása, valamint a szerkezetnek a tartályból, készülékből való kiszerelése biztosított legyen. A szelep nem tömített zárású. Zárt szeleptányér esetén is előfordulhat kismértékű szivárgás, ezért elzáró szerelvényként nem alkalmazható.



Csatlakozó méretek, anyagminőség:

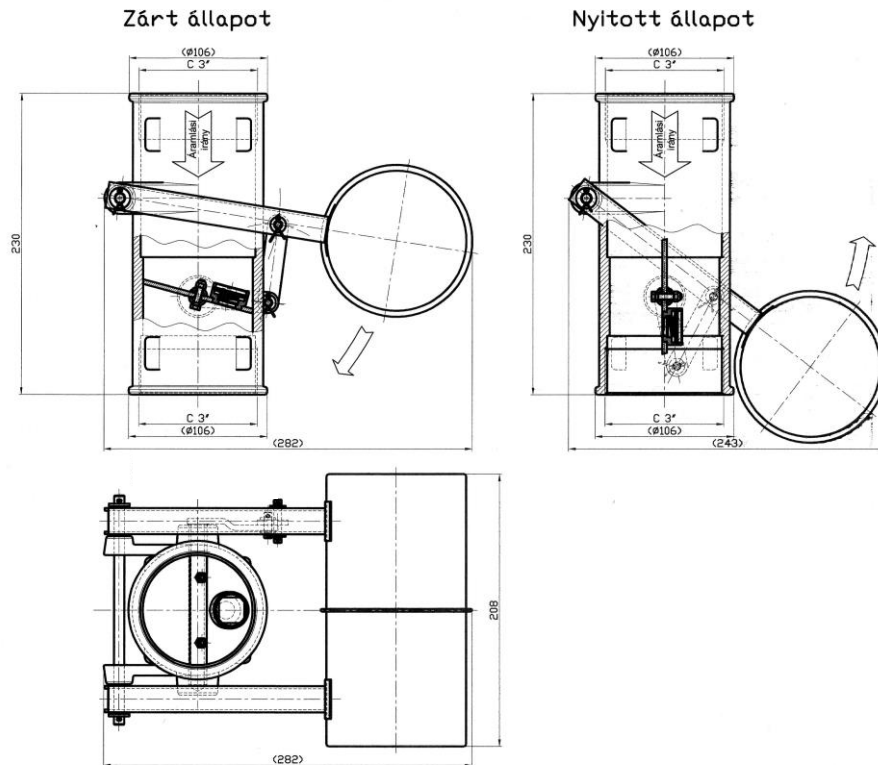
NA 80 méretben „BB” menetes kivitelben, alumínium, szénacél vagy KO 36Ti (WNR.1.4541) anyagminőségben

NA 100 méretben „BB” menetes kivitelben, szénacél vagy KO 36Ti (WNR.1.4541) anyagminőségben



Túltöltésgátló (NA80 – NA100)

NA80 csatlakozóméretű túltöltésgátló beépítési méretei:



NA100 csatlakozóméretű túltöltésgátló beépítési méretei:

