

Működési leírás:

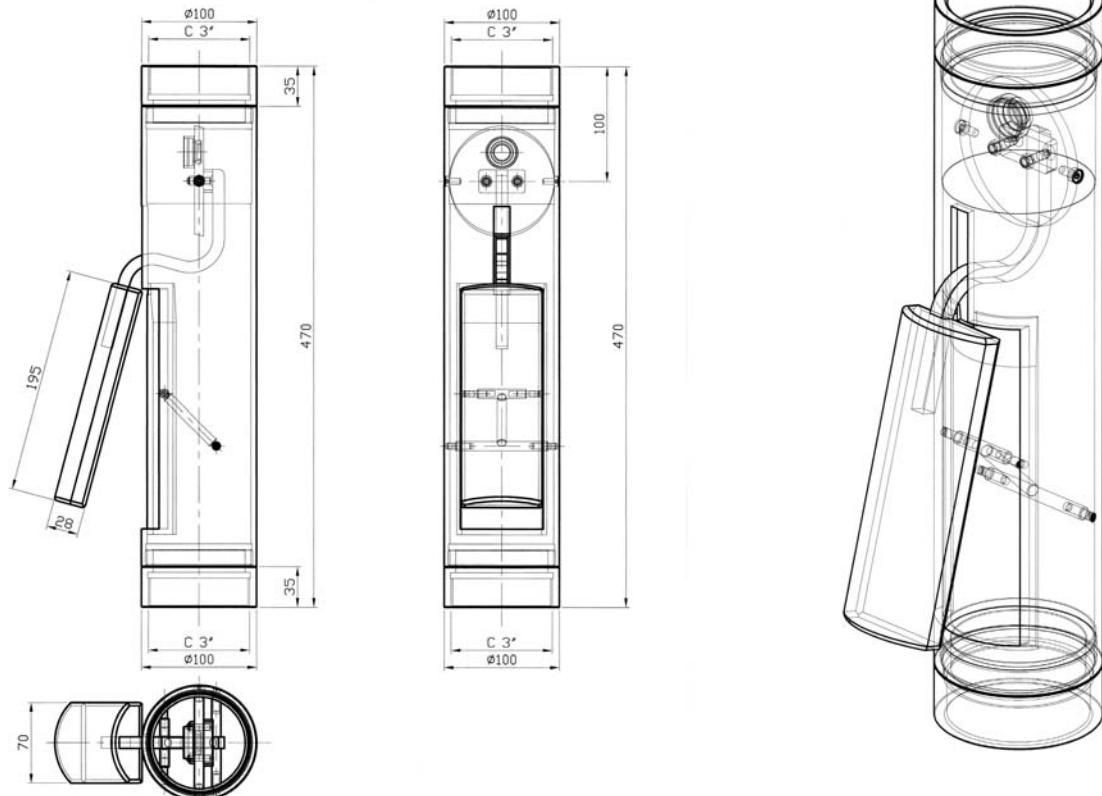
A túltöltésgátló egy mechanikus működésű, segédenergia nélküli biztonsági szerelvény, amely megakadályozza egy folyadékkal feltöltött rendszer (pl.: tartály) megengedett szinten túli töltését.

A zárást egy vízszintes tengely mentén elforduló szeleptányér biztosítja. A szeleptányér a töltés folyamán függőleges helyzetben áll. Ezt a helyzetét egy - a ház belsejében elhelyezett - „ajtó” biztosítja, amely a túltöltésgátló beszerelése után a ház belső felületére billenve kitolja a házból az úszót, és a szeleptányérral együtt függőleges helyzetben tartja. Az „ajtó” másik szerepe, hogy a házon kiképzett nyílást lezárja, így a folyadék csak a töltőcső alsó végén keresztül tud a tartályba jutni.

Amikor a folyadékszint eléri a szelepmozgató kar alsó végén található poliuretán úszót, az úszó együtt emelkedve a folyadékszinttel, folyamatosan elfordítja a szeleptányérral mindaddig, amíg az úszó vízszintes helyzetbe nem jut. Ekkor a szeleptányér zárt állapotba kerül, és teljes keresztmetszetben elzárja a folyadék útját.

A szeleptányérban lévő betétszelep biztosítja a töltés befejezése után a töltővezetékeknek a tartály irányába történő leürülését. A szelep normál helyzetben nyitva van, csak akkor zár le, ha a szelep fölött a nyomás megnő (min. 0,2 bar) például szivattyúzás miatt.

Beépítési méretek:



Alkalmazási feltételek:

- A túltöltésgátló szelep csak a szelep anyagait nem károsító folyadékok esetén használható.
- Az alkalmazási hőmérséklettartomány: -10 ... +50 °C.
- A szelep csak atmoszférikus nyomású rendszerben helyezhető el. A megengedett túlnyomás: 0,2 bar.
- A túltöltésgátló csak függőleges áramlási irányú csővezetékbe építhető be.
- A beépítésnél figyelembe kell venni, hogy az úszó akadálymentes mozgása, valamint a szerkezetnek a tartályból, készülékből való kiserelése biztosított legyen.

A túltöltésgátló kialakításánál fogva alkalmas arra, hogy egy tartályból, készülékből ki - és beszerelhető egy minimum Ø110 mm-es nyíláson keresztül a dőmfedél leszerelése nélkül is, mivel az úszó könnyen befordítható a ház falán kialakított nyíláson keresztül a házba.

A szelep nem tömített zárású. Zárt szeleptányér esetén is előfordulhat kismértékű szivárgás, ezért elzáró szerelvényként nem alkalmazható. A szerelvény csőházának alsó és felső végén C 3"-os belső menetes csatlakozási lehetőség van kialakítva.

Anyagminőség:

Ház és alkatrészei: alumínium, szénacél, rozsdamentes acél
 Úszó: poliuretán

Működési állapot:

